



Cruz Roja

Oportunidades que
cambian vidas

Plan de Empleo de Cruz Roja

ACELERADORES GO DE EMPLEO JUVENIL

ITINERARIOS SOCIOLABORALES EN SECTOR TECNOLÓGICO

5

IGUALDAD
DE GÉNERO



10

REDUCCIÓN DE LAS
DESIGUALDADES



8

TRABAJO DECENTE
Y CRECIMIENTO
ECONÓMICO



Noviembre, 2024

Cruz Roja

Objeto social y fines

Institución humanitaria de carácter voluntario e interés público, configurada como auxiliar y colaboradora de las Administraciones Públicas en las actividades humanitarias y sociales impulsadas por las mismas. Entre sus fines y objetivos se encuentran la promoción y colaboración en acciones de solidaridad y de bienestar social en general y de servicios asistenciales y sociales, con especial atención a los colectivos y a las personas con dificultades para su integración social y laboral, así como el desarrollo de acciones formativas encaminadas a la consecución de esos fines.

En el marco del PEJ (FSE+) desarrolla la operación: Aceleradores Go de Empleo Juvenil. Esta contribuye a generar oportunidades que mejoran la empleabilidad y acceso a empleo de jóvenes beneficiarios de GJ, reduce brechas sociales, laborales, territoriales y de género para luchar contra el desempleo juvenil y acelerar la emancipación de Jóvenes más alejados del Mercado de trabajo.

Proyecto Aceleradores Go de Empleo Juvenil

Contexto local

La población joven se ha caracterizado por una elevada tasa de desempleo en las últimas décadas. La transición al mercado laboral y el incremento de la empleabilidad de las personas jóvenes siempre han sido los objetivos de las políticas activas de empleo, por una preocupación de la sociedad en el impacto a nivel individual y las distintas transiciones que corresponde realizar en este periodo vital y a un nivel macroeconómico, sobre el equilibrio y la sostenibilidad del propio sistema económico.

A pesar de ello, las personas jóvenes siguen manteniendo con datos EPA 1ºT2024, una TASA DE DESEMPLEO del 21,7% para los menores de 30 años. 9 puntos por encima de la de la población general, siendo un punto menos en el caso de las mujeres. El desempleo juvenil no afecta a todas las personas por igual, este desempleo alcanza un 42,75 % en aquellos jóvenes con bajo NIVEL DE ESTUDIOS. Existe una clara línea divisoria entre quienes tienen más o menos formación, esto supone un esfuerzo extra cara al futuro ya que vamos a un escenario laboral que por la implantación de la circularidad de la economía la formación continua será una de las claves de acceso y mantenimiento en el empleo. El abandono escolar temprano, que en España se sitúa en un 13,9 % conllevan que tengan bajos niveles formativos y no adaptados a los requerimientos del mercado laboral.

Proyecto Aceleradores Go de Empleo Juvenil

Justificación del proyecto

La situación de las personas jóvenes de la provincia de Toledo, especialmente en Talavera de La Reina, respecto al empleo y la formación, tiene especial interés. Estas problemáticas no afectan por igual, ya que los y las jóvenes que atiende Cruz Roja están en un mayor riesgo a caer o permanecer en desempleo o permanecer en empleos de baja calidad. Mayoritariamente femenino (54%); 65% < 25 años; 23% de hogares sin empleo; 6% con hijos a cargo; 55% migrantes u origen extranjero; empleabilidad baja o media por condicionantes de nivel de estudios, experiencia laboral, motivación; escaso apoyo de su entorno, baja autoestima, ansiedad y cobertura de necesidades básicas limitada.

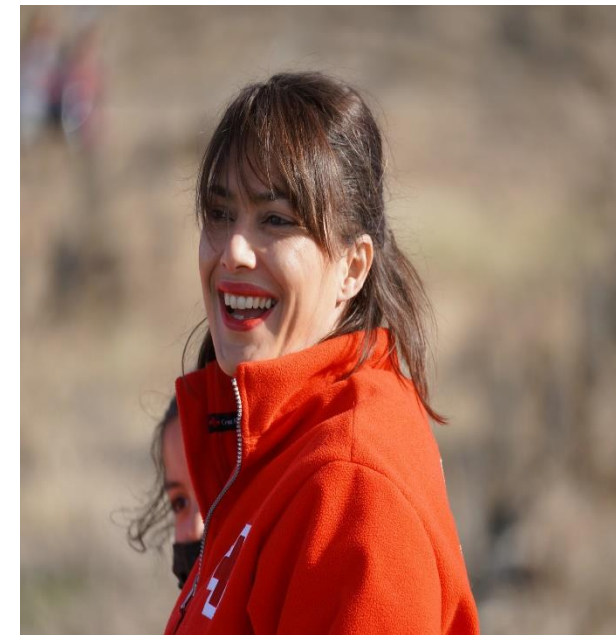
Desempleo y precariedad van ligados a este perfilado debido al bajo nivel formativo (13,9% abandonan estudios), empleo juvenil caracterizado por parcialidad, estacionalidad, bajos salarios y sensible a las fluctuaciones del mercado, así como la discriminación por el hecho de ser jóvenes. Un 25% admite sentirse discriminado a nivel económico, 27% ha sufrido discriminación por origen, 12% de mujeres discriminación por sexo y 11% por su orientación sexual. Encontramos tres riesgos: cicatriz de la precariedad, problemas de salud mental y el incremento del riesgo de pobreza y exclusión, perpetuando la transmisión generacional de la pobreza de jóvenes de entornos familiares ya empobrecidos.

La cobertura público-privada llega insuficientemente a jóvenes de bajo nivel educativo, < 25 años y residentes en geografías o entornos vulnerables. Se hace necesario tejer alianzas que permitan mejorar la empleabilidad.

Proyecto Aceleradores Go de Empleo Juvenil

Dos líneas de acción:

1. **ITINERARIOS GO:** aceleradores de empleabilidad para jóvenes alejados del mercado de trabajo que anticipan y previenen el riesgo a caer o permanecer en la precariedad laboral. Con medidas de detección temprana, activación, motivación, orientación, formación capacitante, acompañamiento al empleo, seguimiento con apoyo psicosocial y ayudas complementarias. Transfiere aprendizajes, metodología y recursos del periodo anterior y refuerzan el enfoque comunitario y la perspectiva de género.
2. **ENTORNOS GO:** aceleradores de oportunidades en el entorno comunitario y el tejido empresarial, orientados a activar palancas para la inclusión de jóvenes. Con medidas de sensibilización que reducen sesgos de edad y género y trabajo en red.



Proyecto Aceleradores Go de Empleo Juvenil

Contribuye al fomento de la Igualdad entre mujeres y hombres reduciendo brechas de género con medidas que inciden en el entorno relacional y laboral rompiendo creencias limitadoras; con objetivos de igualdad de carácter preventivo que reducen sesgos de género, detectan situaciones de violencia, acoso en la vida personal y laboral; ofrece participación de mujeres en sectores estratégicos como empleos verdes y digitales, sensibilizando a empresas para mejorar las oportunidades de empleo; y facilita medidas de conciliación.



Proyecto Aceleradores Go de Empleo Juvenil

Beneficiarios directos

El proyecto está dirigido a 336 jóvenes menores de 30 años inscritos en el sistema de Garantía Juvenil que están desempleadas o inactivas; prioritariamente, con bajos niveles educativos; con escasa o nula experiencia laboral o desajustada al mercado laboral y que necesitan mejorar competencias personales y profesionales; con objetivos profesionales poco definidos; muchas de ellas afectadas por diferentes situaciones de vulnerabilidad.

Beneficiarios indirectos

Los participantes indirectos, son todos aquellos con capacidad de influir en el tránsito de los y las jóvenes al empleo en cualquier esfera de su vida que afecte a su empleabilidad.

- Otros jóvenes: amigos/as, referentes en redes, otros participantes, etc. Pueden ser un modelo de influencia positiva, negativa o neutra para la toma de decisiones profesionales, de estudios, de valores.
- Familia: entornos familiares dispares que pueden facilitar o limitar la trayectoria profesional que el joven quiere realizar, por razones económicas, culturales, educativas, de conciliación por responsabilidades de cuidado, etc.
- Comunidad.

Cualificación Básica de Técnico/a de Sistemas Microinformáticos

- Diseño de una formación novedosa y ajustada a las demandas del sector tecnológico.
- Empresa **Unitel**. Esta formación se diseñó atendiendo a las necesidades de la empresa y el sector. La empresa también cuenta con Centro de Formación.
- **Logros:** 16 personas capacitadas. De las cuales, 5 se han insertado en dicha empresa y dos de ellas, han sido mujeres.



Cualificación Básica de Técnico/a de Sistemas Microinformáticos

Nuestro compromiso:

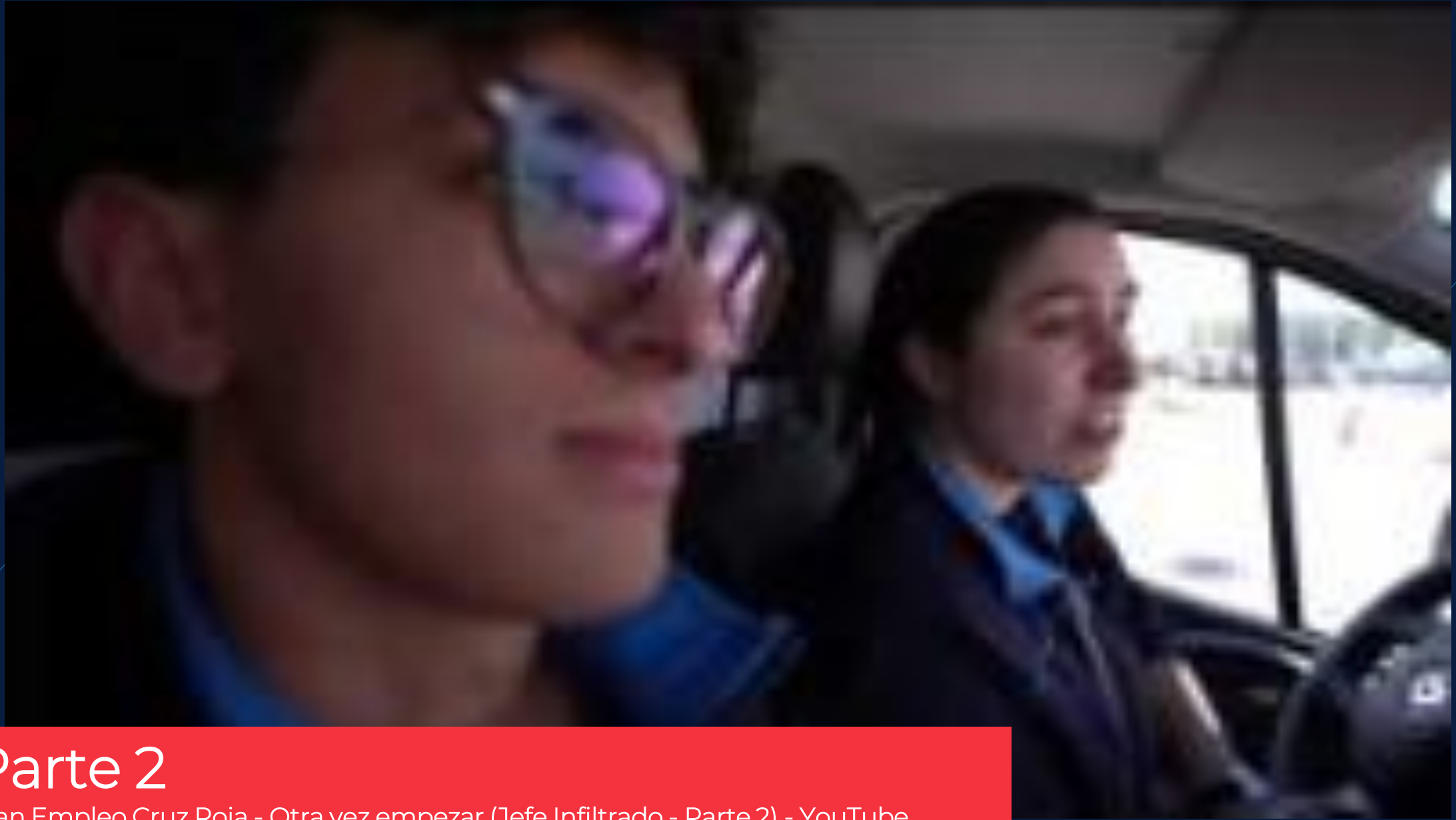
- Conseguir la capacitación e inserción de los y las participantes.
- Lograr la formación e inserción de mujeres en un sector principalmente masculinizado.
- Sensibilizar sobre perspectivas de género.
- Planificar, diseñar y desarrollar formaciones en sectores en auge a nivel provincial y nacional, y relacionados con el tecnológico.
- Innovar en la planificación de formaciones.





Parte 1

CRUZ ROJA - Curso de Microinformática



Parte 2

[Plan Empleo Cruz Roja - Otra vez empezar \(Jefe Infiltrado - Parte 2\) - YouTube](#)

Cualificación Básica de Técnico/a de Sistemas Microinformáticos

¿De qué nos sentimos orgullosas?

- Lograr que cuatro mujeres se formen y dos de ellas encuentren empleo en un sector principalmente masculinizado.
- Porque a pesar de terminar el curso a finales de año, se consiguieron 5 inserciones directas.
- Porque se diseñó una formación novedosa y ajustada a las necesidades del sector.



CLAVES DEL ÉXITO

ALIANZAS CON EMPRESAS



ESCUCHA Y TRABAJO COLABORATIVO

NECESIDADES CONTRATACIÓN REALES



BUENA PROSPECCIÓN Y TRANSPARENCIA

COMPETENCIAS TRANSVERSALES



RED DE APOYO Y NOVEDAD

FORMACIÓN PRÁCTICA EN CENTRO DE TRABAJO



APRENDER HACIENDO

IMPACTO EN MEDIOS

AHORA

La actualidad de Cruz Roja
Martes 30 Enero 2024

☰ Secciones

🌐 Castellano



Suscríbete >

+ Cinco jóvenes son contratados por la empresa UNITEL tras finalizar una formación innovadora en el sector que ha sido organizada desde el área de empleo de Cruz Roja en Toledo.

Que todas las personas, sean cuales sean sus circunstancias, tengan acceso al mercado laboral es una de las principales premisas que persigue el Plan de Empleo de Cruz Roja. La formación “Técnico/a de Sistemas Microinformáticos”, organizada por Cruz Roja en Toledo, no hace sino demostrarlo. Y es que gracias a ella cinco jóvenes han sido contratados recientemente por la empresa UNITEL.



IMPARCIALIDAD

CONTRIBUYE

¡SÚMATE!

[Un contrato laboral por sorpresa - Ahora \(cruzroja.es\)](https://cruzroja.es)



COMPARTIR

Financiado por:



Cofinanciado por
la Unión Europea



MINISTERIO
DE TRABAJO
Y ECONOMÍA SOCIAL



Fondos
Europeos





Humanidad



Imparcialidad



Neutralidad



Independencia



Voluntariado



Unidad



Universalidad